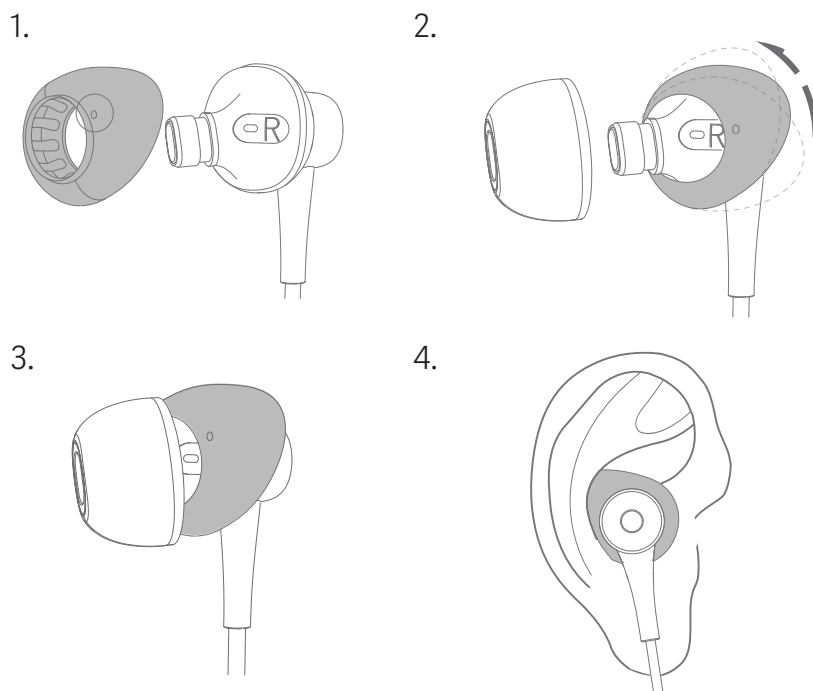




Manuel de l'utilisateur des Mi ANC & Type-C In-Ear Earphones

Utilisation d'Ear Secure



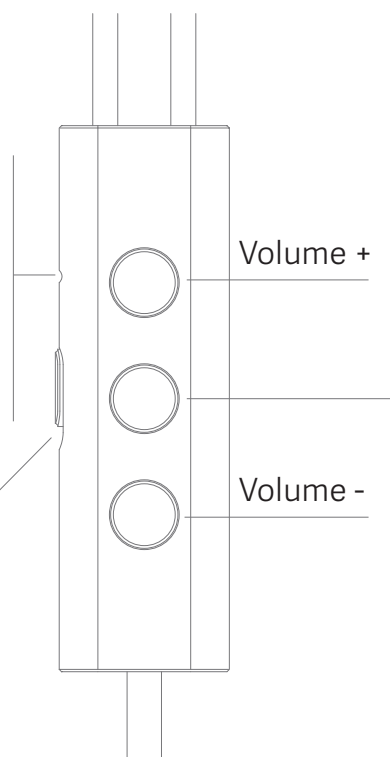
* Ear Secure réduit les effets de microphonie provoqués par le cordon et assure un port stable pendant votre séance de sport. Utilisez cette fonction selon vos besoins.

Fonctions du bouton

La suppression du bruit commence lorsque le voyant s'allume

La suppression du bruit s'arrête lorsque le voyant s'éteint

Bouton ANC



Appels entrants :

Appuyer une fois pour répondre
Maintenir le bouton enfoncé pour refuser l'appel

Musique :

Appuyer une fois pour lire/ mettre en pause
Appuyer deux fois pour passer à la piste suivante
Appuyer trois fois pour passer à la piste précédente

Spécifications produit

Modèle : JZEJ01JY	Puissance nominale : 5 mW
Type : intra auriculaire	Impédance : 32 Ω
Poids : 20 g	Sensibilité : 113 dB
Longueur du câble : 1,25 m	Réponse en fréquence : 20 - 40 000 Hz
Type de prise : USB/Type-C	

Pour en savoir plus sur la garantie, veuillez visiter le site mi.com.

FCC

Cet appareil est conforme aux limites d'exposition aux rayonnements établies par la FCC pour un environnement non contrôlé.

Cet appareil est conforme à la Partie 15 de la réglementation FCC. Le fonctionnement est soumis aux deux conditions suivantes : (1) cet appareil ne doit pas provoquer d'interférences nuisibles, et (2) cet appareil doit accepter toute interférence reçue, y compris les interférences susceptibles de causer un fonctionnement non désiré.

Attention !

Les changements ou modifications non expressément approuvés par l'organisme responsable de la conformité pourraient ôter à l'utilisateur le droit d'utiliser l'équipement.

REMARQUE :

Cet équipement a été testé et jugé conforme aux limitations d'un appareil numérique de Classe B, conformément à la Partie 15 des Règlements de la FCC. Ces limitations sont conçues pour fournir une protection adéquate contre les interférences nuisibles dans une installation domestique. Cet équipement génère, utilise et peut émettre de l'énergie de fréquence radio et, s'il n'est pas installé et utilisé conformément aux instructions, peut causer des interférences nuisibles aux communications radio. Cependant, l'absence d'interférences dans des conditions d'installation particulière n'est pas garantie. Si cet équipement provoque des interférences nuisibles à la réception de la radio ou de la télévision, ce qui peut être déterminé en éteignant et en allumant l'équipement, l'utilisateur est invité à essayer de supprimer l'interférence en effectuant une ou plusieurs des actions suivantes : - Réorienter ou déplacer l'antenne de réception. - Augmenter la distance séparant l'appareil du récepteur. - Brancher l'appareil sur un circuit différent de celui du récepteur. - Contacter le revendeur ou un technicien radio/TV qualifié pour toute assistance.

CE



Par la présente, Tiinlab déclare que ces écouteurs filaires sont conformes aux exigences essentielles et aux dispositions pertinentes de la directive 2014/30/UE.

DEEE



Les équipements électriques et électroniques, les pièces et les batteries portant ce symbole ne doivent pas être jetés avec les déchets ménagers, mais doivent être collectés séparément pour protéger l'environnement.



Votre détaillant TiinLab vous indiquera la procédure de mise au rebut adéquate pour votre pays.

N'exposez pas les piles ni les batteries à une chaleur excessive comme la lumière directe du soleil, le feu ou toute autre source de chaleur.

Principal : Xiaomi Communications Co., Ltd.

Fabricant : TiinLab Acoustic Technology (Shenzhen) Co., Ltd.

(une entreprise Mi Ecosystem)

Adresse : Tianliao Building F14 East Block (New Materials Industrial Park),

Xueyuan Road, Nanshan District, Shenzhen République populaire de Chine