

# Gebruikershandleiding

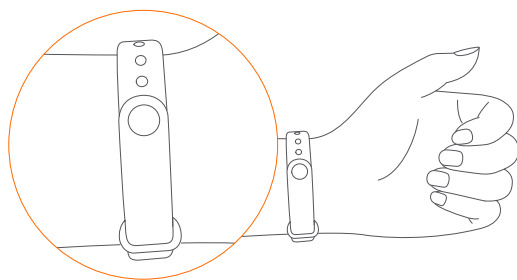


## 1 Mi Band in elkaar zetten en dragen



**a** Pak de sensor en het bandje

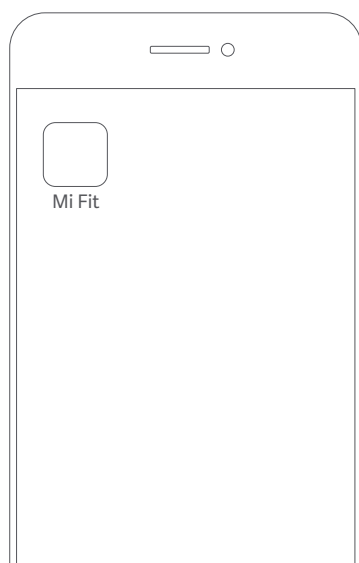
**b** Plaats de sensor van bovenaf in het bandje. Zorg dat het metalen contactpunt naar beneden is gericht



**c** Bevestig de druksluiting om de Mi Band om uw pols te bevestigen

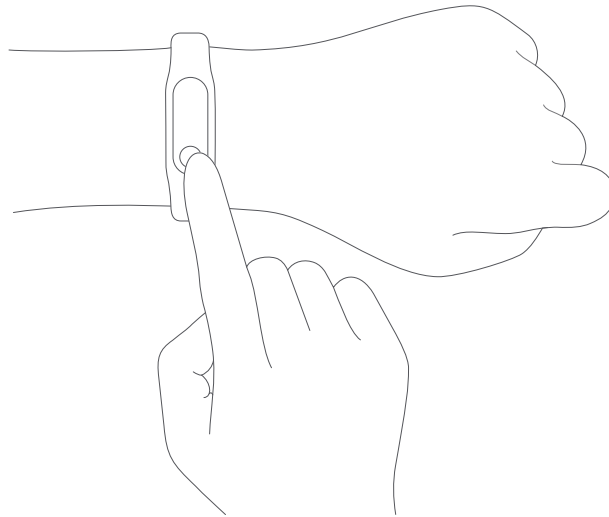
## 2 De Mi Fit-app op uw telefoon installeren

Zoek naar Mi Fit in de App Store/Google Play of scan de QR-code om de app te downloaden en te installeren.



### 3 Mi Band koppelen met uw telefoon

Open de Mi Fit-app en volg de instructies om u aan te melden met uw Mi-account. Gebruik de app om uw Mi Band te zoeken. Zodra de Mi Band trilt en u een melding op het display ziet, drukt u op de knop om het koppelingsproces te voltooien.



### Uw Mi Band gebruiken

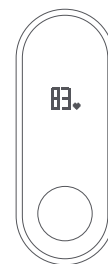
Na het koppelen registreert en analyseert uw Mi Band uw bewegingen en slaappatroon. Druk op de knop om de huidige tijd, uw aantal stappen en uw hartslag te bekijken.



Tijd



Stappen

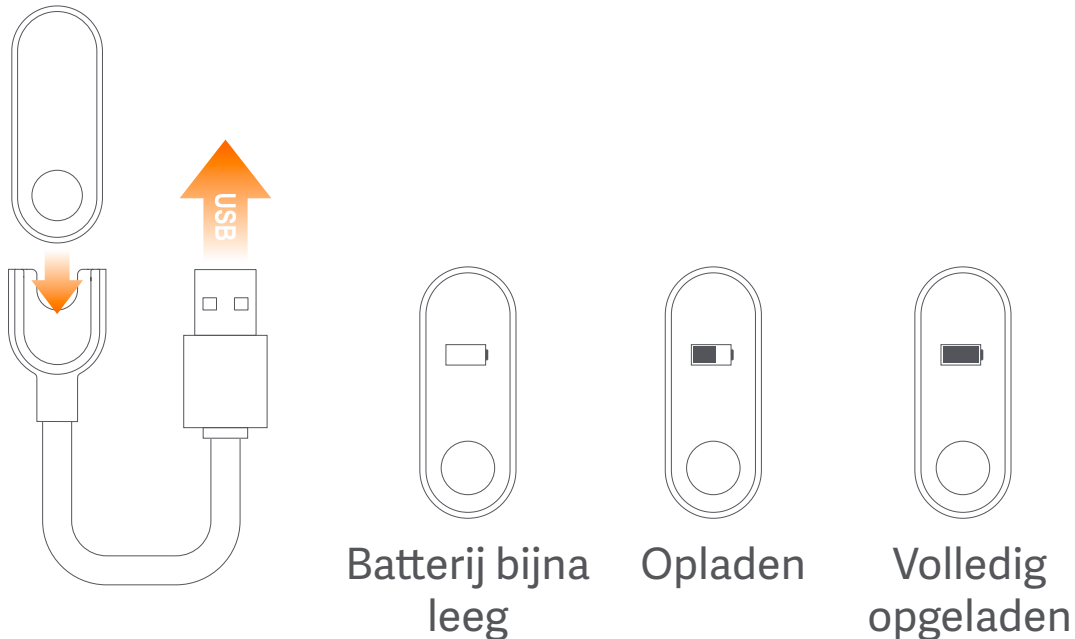


Hartslag

## Uw Mi Band opladen

Druk op de knop om de batterijstatus te bekijken.

Laad de batterij van uw Mi Band op als deze bijna leeg is.



## Technische specificaties

---

Productnaam: Mi Band 2  
Productmodel: XMSH04HM  
Type verbinding: Bluetooth 4.2 BLE  
Bedrijfstemperatuur: 0 °C - 45 °C  
Verstelbare lengte:  
155 mm ~ 210 mm  
Materialen druksluiting:  
Aluminiumlegering

Batterijcapaciteit: 70 mAh  
Batterij: Lithium-polymeer  
Gewicht: 7,0 g  
Waterdichtheid: IP67  
Lengte van bandje: 235 mm  
Materialen van bandje: TPE

Apparaatvereisten: Compatibel met Mi-telefoons en apparaten met Bluetooth 4.0 en Android 4.4 en hoger; compatibel met iPhone-modellen 4s en hoger met ten minste iOS 7.0.

---

## Veiligheidsbericht

Forceer de sensor neit open. Stoffen in dit product en/of de batterij kunnen schadelijk zijn voor het milieu en/of de menselijke gezondheid als ze onjuist worden gebruikt of weggegooid.

Haal uw Mi Band niet uit elkaar.

Stel uw Mi Band niet bloot aan extreem hoge of lage temperaturen. Laat uw Mi Band niet langere tijd in direct zonlicht liggen.

Gebruik uw Mi Band niet in een sauna of stoombad.

## Voorzorgsmaatregelen voor ingebouwde batterij

Probeer de ingebouwde batterij van uw Mi Band niet zelf te vervangen of deze geforceerd te openen. Gebruik alleen de officiële oplaadkabel om uw Mi Band op te laden.

## Kennisgeving

Dit apparaat voldoet aan deel 15 van de FCC-regels.

Het gebruik is onderworpen aan de volgende twee voorwaarden:

1. Dit apparaat mag geen schadelijke interferentie veroorzaken en;
2. Dit apparaat moet interferentie accepteren, inclusief interferentie die ongewenste werking kan veroorzaken.

FCC-id: 2AC8UXMSH04HM



Dit apparaat voldoet aan de essentiële vereisten en andere relevante bepalingen van Richtlijn 2014/53/EU.

## Informatie over weggooien en recyclen



Het symbool geeft aan dat dit product aan het einde van de levensduur apart van het normale huishoudelijke afval moet worden weggegooid. Het is uw eigen verantwoordelijkheid om elektronische apparatuur via recyclingdepots te recyclen om bij te dragen aan het behoud van natuurlijke hulpbronnen.

## Garantie

Voor meer informatie over garantie gaat u naar [www.mi.com](http://www.mi.com).



reddot award 2017  
winnaar

Mi Band 2 won een Red Dot Award 2017



Mi Band 2 won een iF design award 2017

Fabrikant: Anhui Huami Information Technology Co., Ltd.

Adres: Rm1201, BuldingA4, National Animation Industry Base,  
800 Wangjiang West Road, Gaoxin District, Hefei, Anhui, China