



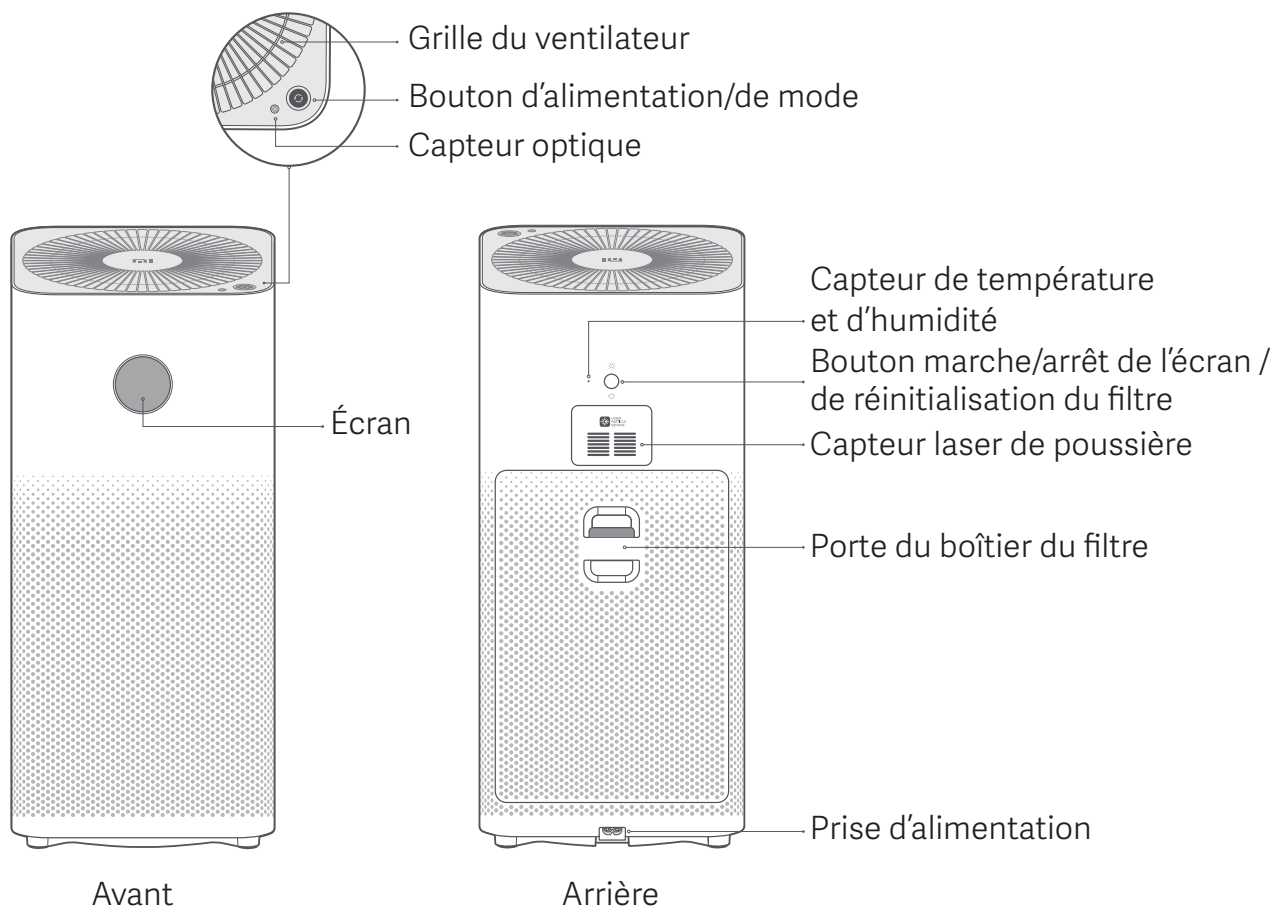
Mode d'emploi du Mi Air Purifier 2S

Avertissement

N'utilisez pas l'appareil dans les circonstances suivantes. Il y a des risques de choc électrique, d'incendie et d'autres dommages :

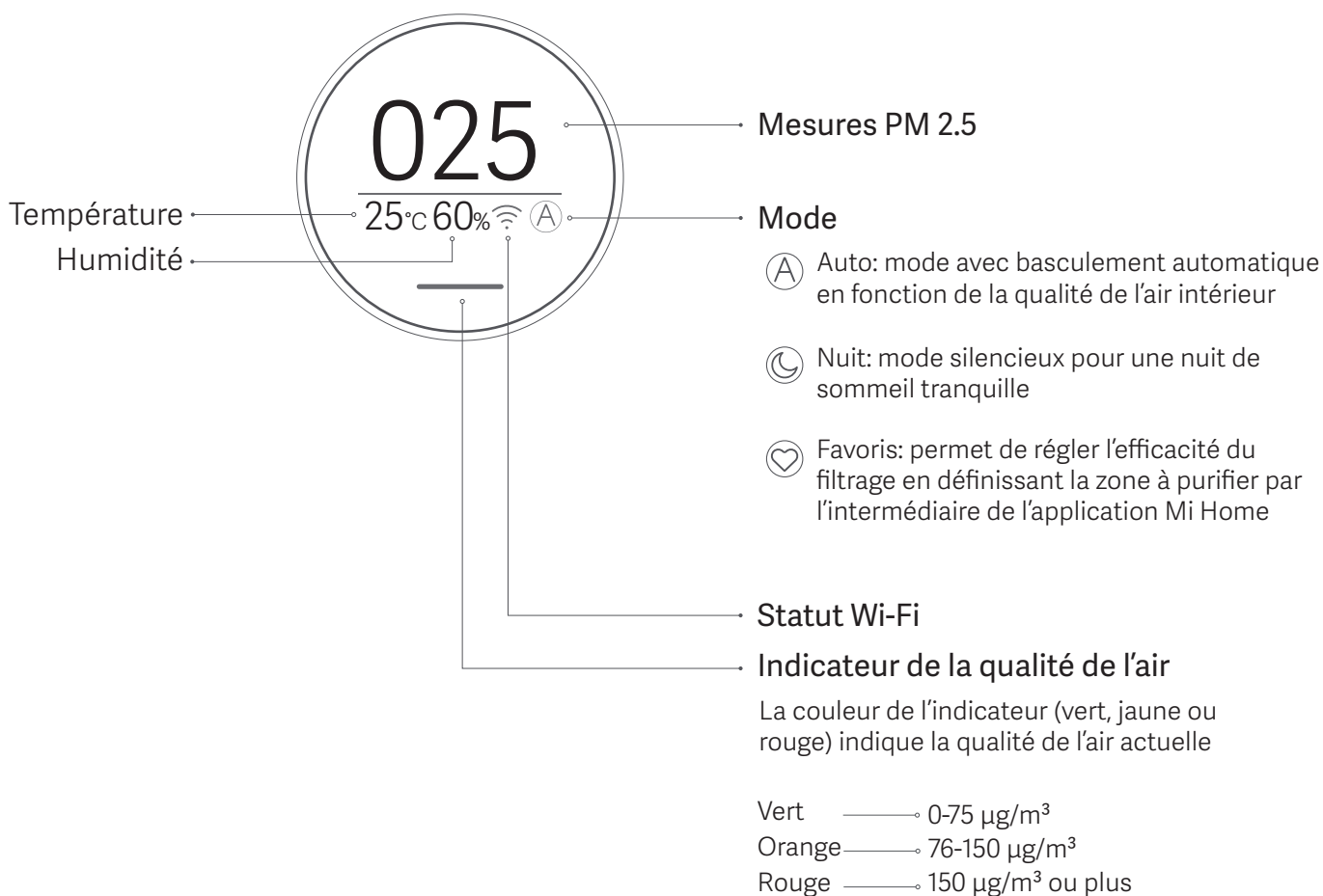
- Surfaces instables sur lesquelles l'unité peut se renverser et tomber facilement
- Endroits humides, mouillés ou à température élevée tels qu'une salle de bain
- Cet appareil peut être utilisé par des enfants d'au moins 8 ans, des personnes aux aptitudes physiques, sensorielles et/ou mentales réduites ou encore manquant d'expérience et de connaissances à condition qu'ils soient surveillés et/ou sensibilisés à l'utilisation de manière sécurisée de l'appareil et d'avoir compris les risques impliqués
- Il est déconseillé de laisser les enfants jouer avec l'appareil Le nettoyage et l'entretien ne doivent pas être effectués par un enfant sans surveillance
- Avant tout nettoyage ou entretien, l'appareil doit être débranché de toute source d'alimentation

Présentation du produit



Écran

L'écran situé à l'avant affiche les instructions



Remarque : le purificateur d'air ajuste automatiquement la luminosité de l'écran en fonction de la lumière ambiante

Installation

1 Ouvrir la porte du filtre

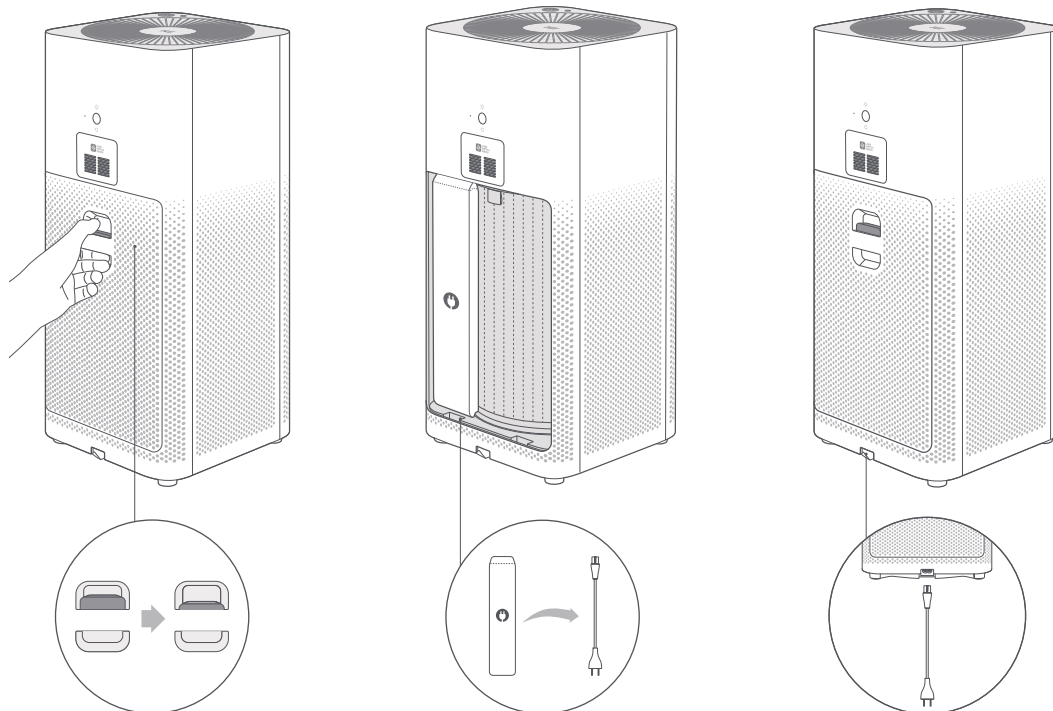
Appuyez sur le mécanisme pour ouvrir la porte du filtre et assurez-vous que le filtre est installé.

2 Retirer le cordon d'alimentation

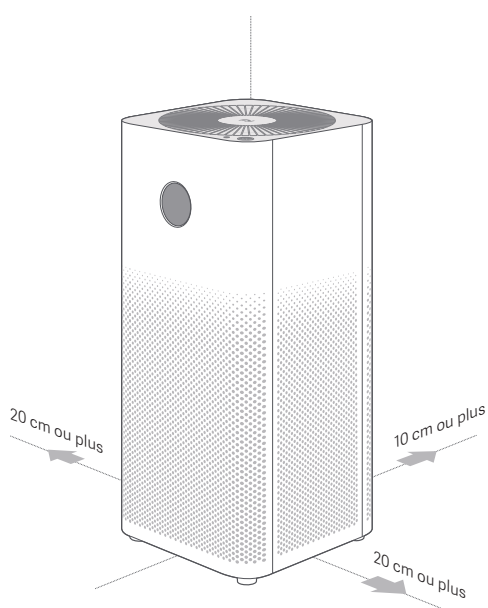
Retirez le cordon d'alimentation du sac dans la cartouche et fermez la porte du filtre.

3 Brancher à une alimentation

Branchez le cordon d'alimentation au connecteur situé au bas de l'appareil, puis branchez-le à une prise de courant.

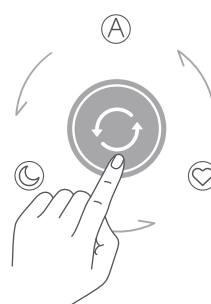


Utilisation



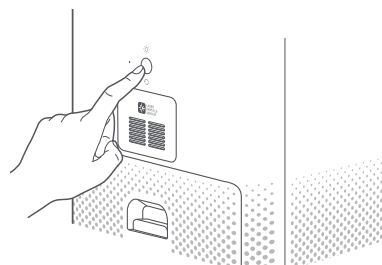
Positionnement correct du purificateur d'air

Pour des performances optimales, respectez la distance recommandée entre les entrées d'air et les murs ou tout autre obstacle.



Bouton Mode/d'alimentation

Appuyez sur le bouton d'alimentation pour allumer l'appareil. Appuyez à nouveau pour changer de mode. Maintenez-le enfoncé pendant 2 secondes pour éteindre l'appareil.



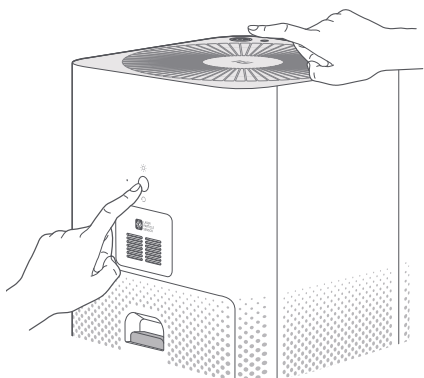
Bouton marche/arrêt de l'écran

Appuyez sur le bouton Marche/Arrêt de l'écran à l'arrière de l'appareil pour allumer/éteindre l'écran.

Remarque : nous vous recommandons de fermer les portes et les fenêtres pour une meilleure filtration lorsque vous utilisez le purificateur

Réinitialisation du Wi-Fi

Si vous n'avez pas pu connecter votre téléphone au purificateur d'air, appuyez sur le bouton de mode et le bouton marche/arrêt de l'écran pendant 5 secondes, jusqu'à ce que vous entendiez un signal sonore indiquant que le Wi-Fi a été réinitialisé.



Configuration rapide

Contrôlez votre appareil et interagissez avec d'autres appareils intelligents dans l'application Mi Home.



1. Installation de l'application Mi Home

Scannez le code QR ou allez sur l'App Store pour télécharger et installer l'application Mi Home.

2. Ajout d'un appareil

Ouvrez l'application Mi Home, touchez « + » en haut à droite et suivez les invites pour ajouter votre appareil.

Remarque : la version de l'application Mi Home a probablement été mise à jour. Suivez les instructions basées sur la version actuelle de l'application.

Messages d'état du filtre

Veillez installer le filtre d'origine

1 Messages d'installation du filtre

Aucun filtre ou le filtre n'est pas d'origine.

Durée de vie restante du filtre 98%

2 Messages sur la durée de vie du filtre

Le pourcentage de durée de vie restante s'affiche à l'écran lorsque la durée de vie restante du filtre est supérieure à 10 %.

Durée de vie restante du filtre 2%

3 Messages de remplacement du filtre

Le filtre doit être remplacé tous les 3 à 6 mois. Lorsque le purificateur détecte que la durée de vie du filtre est inférieure à 10 %, l'écran affiche un code QR et une alerte concernant la durée de vie restante du filtre.

Remarque : reportez-vous à l'étiquette « Filter Replacement » (Remplacement du filtre) à l'arrière de la porte du boîtier du filtre pour obtenir des instructions détaillées.

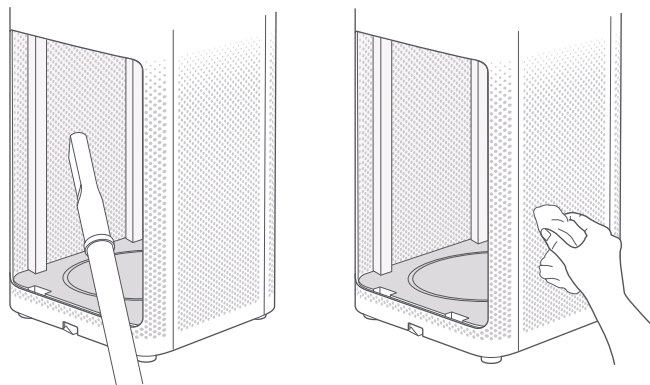
Remarque : le filtre peut produire des odeurs lorsqu'il absorbe des gaz nocifs en grande quantité. Rangez le filtre dans un endroit avec un bon éclairage et une bonne ventilation pour améliorer l'efficacité du charbon actif et rétablir la capacité d'absorption de la poussière. Si la durée de vie recommandée est dépassée, remplacez le filtre à temps.

Entretien

⚠ Assurez-vous d'avoir éteint le purificateur d'air et déconnecté l'alimentation avant tout nettoyage.

Nettoyez la cartouche filtrante

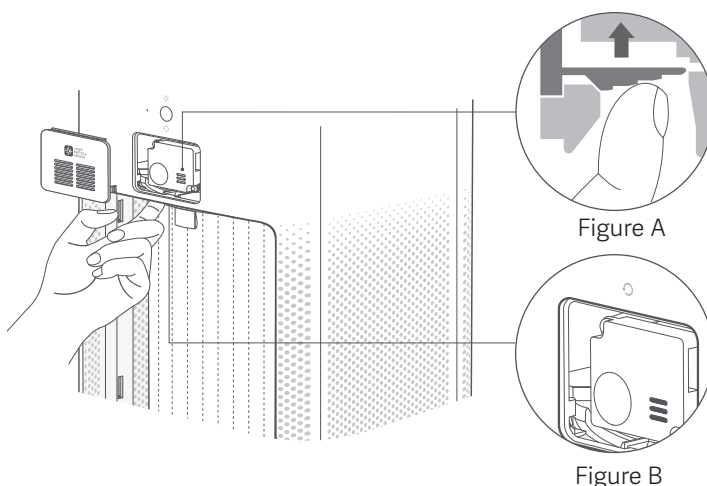
Pour assurer un fonctionnement optimal, utilisez un aspirateur ou un chiffon doux pour enlever la poussière qui s'est accumulée sur les trous d'aération ou les parois du boîtier.



Nettoyage du capteur laser de poussière

Le commutateur sur le couvercle arrière du capteur de poussière se trouve en haut du boîtier du filtre. Soulevez-le pour ouvrir le couvercle arrière (voir la figure A).

Utilisez un pistolet à air comprimé ou un sèche-cheveux pour nettoyer la porte du filtre et le capteur (voir la figure B).



Remarque : n'utilisez pas d'air chaud.

Caractéristiques

Nom	Mi Air Purifier 2S	Tension nominale	100 à 240V~	Débit d'air purifié ou CADR (PM)	310m ³ /h
Modèle	AC-M4-AA	Fréquence nominale	50/60Hz	PM CCM	P3
Dimensions	240×240×520 mm	Puissance nominale	29W	CADR (formaldéhyde)	60m ³ /h
Poids	environ 4.5kg	Niveau de bruit	≤66dB(A)	CCM (formaldéhyde)	F3
Protection efficace	21 - 37m ²	Efficacité de filtrage PM	Élevé	Efficacité de filtration du formaldéhyde	Élevé
Connectivité sans fil	Wi-Fi IEEE 802.11 b/g/n 2.4GHz		Consommation électrique en veille réseau		< 2.0W

Remarque

- Transport
- Éteignez l'appareil et débranchez l'alimentation avant tout déplacement
-
- Installation
- L'appareil ne s'allume que lorsque la porte du filtre est correctement installée
 - Respectez une distance d'au moins 20 cm entre les entrées d'air et les murs ou tout autre obstacle
-
- Cordon d'alimentation
- Ne pincez pas, ne tordez pas et n'entortillez pas le cordon d'alimentation, car il pourrait se rompre
 - Ne tirez pas sur le cordon d'alimentation lorsque vous débranchez l'alimentation
 - Utilisez uniquement des prises de courant compatibles
- Suivez ces instructions pour utiliser le cordon d'alimentation et la prise afin d'éviter un incendie, un choc électrique ou dommage :
- Le cordon d'alimentation ne doit être connecté qu'à des prises de courant prises en charge
 - Il est fortement conseillé d'utiliser le cordon d'alimentation fourni plutôt que d'autres câble
 - Débranchez le cordon d'alimentation avant de réparer ou de déplacer l'unité
 - N'utilisez pas le cordon d'alimentation fourni avec un autre produit
-
- Utilisation
- Cessez immédiatement l'utilisation en cas de son inhabituel, de mauvaises odeurs, de chaleur excessive ou de ventilateur qui tourne anormalement
 - N'introduisez pas votre doigt ou des objets dans les ouvertures
 - Tenez les cheveux et les tissus éloignés de l'appareil, afin qu'ils ne soient pas pris ou bloqués dans l'entrée ou la sortie d'air
 - Vous ne devez pas vous asseoir ni vous appuyer sur l'appareil, ni incliner celui-ci
 - Vérifiez que la ventilation est suffisante en cas d'utilisation conjointe avec des appareils à combustible solide pour éviter tout empoisonnement au monoxyde de carbone

- Hersteller: Beijing Smartmi Electronic Technology Co., Ltd.

(eine Mi Ecosystem Firma)

Adresse : 11-1102, Office Building Rainbow City, Qinghe Middle Street, Haidian District, Beijing, Chine

Aller à www.mi.com pour en savoir plus

CE



Par la présente, Beijing Smartmi Electronic Technology Co., Ltd. déclare que cet équipement radio de type AC-M4-AA est conforme à la Directive européenne 2014/53/UE. L'intégralité de la déclaration de conformité pour l'UE est disponible à l'adresse suivante : <http://www.mi.com/global/service/support/declaration.html>

Informations DEEE



Tous les produits portant ce symbole deviennent des déchets d'équipements électriques et électroniques (DEEE dans la Directive européenne 2012/19/UE) qui ne doivent pas être mélangés aux déchets ménagers non triés. Vous devez contribuer à la protection de l'environnement et de la santé humaine en apportant l'équipement usagé à un point de collecte dédié au recyclage des équipements électriques et électroniques, agréé par le gouvernement ou les autorités locales. Le recyclage et la destruction appropriés permettront d'éviter tout impact potentiellement négatif sur l'environnement et la santé humaine. Contactez l'installateur ou les autorités locales pour obtenir plus d'informations concernant l'emplacement ainsi que les conditions d'utilisation de ce type de point de collecte.