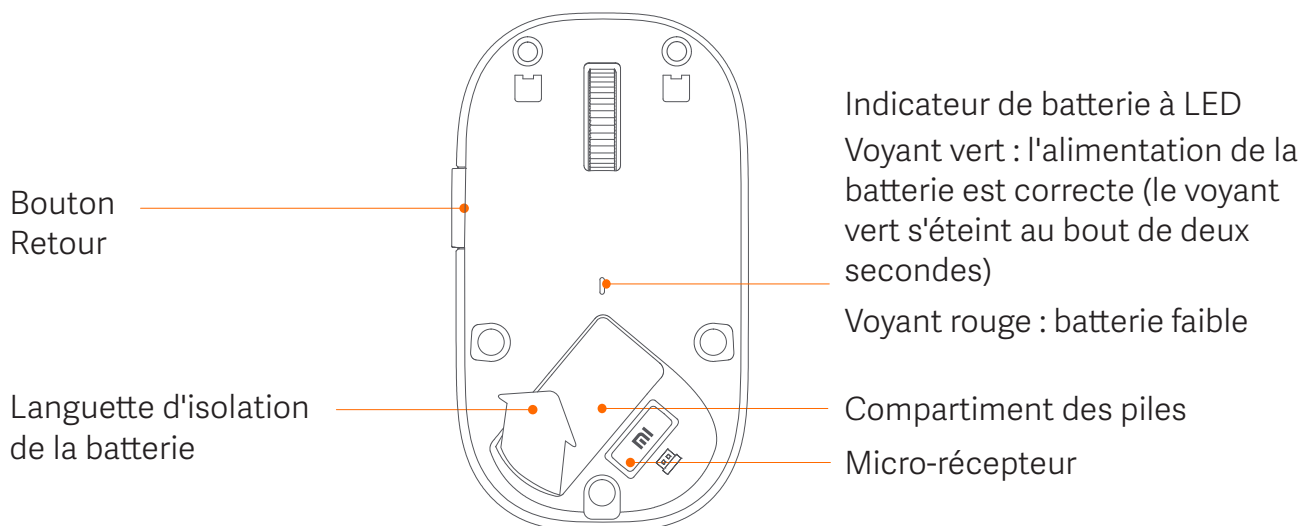
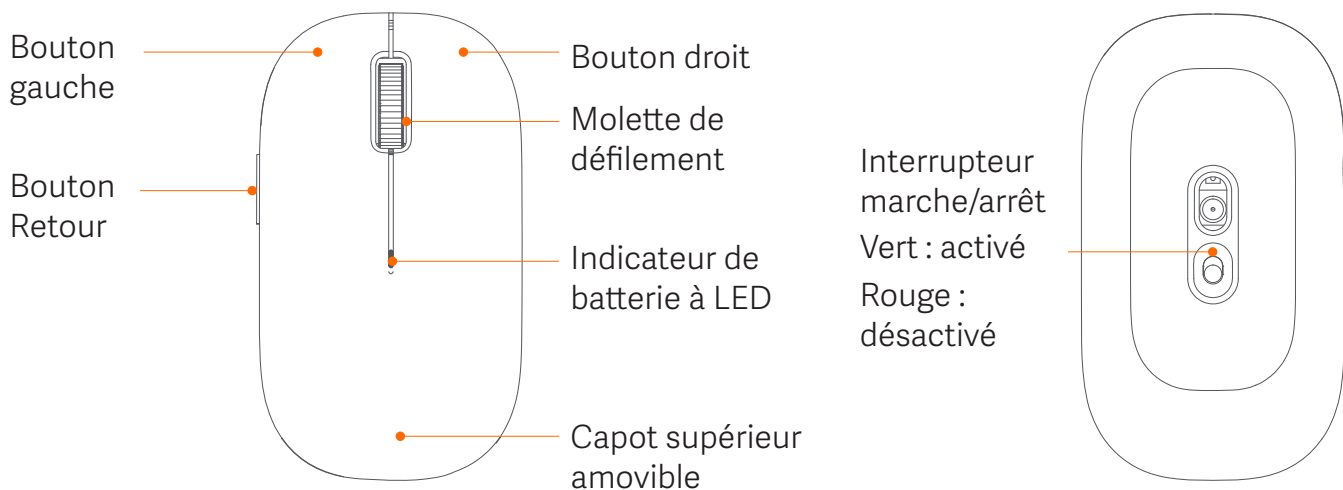




Manuel de l'utilisateur de la Mi Wireless Mouse

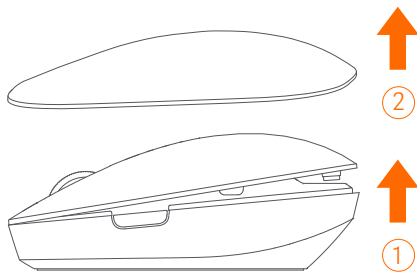
Mi Wireless Mouse

Lisez attentivement ce manuel avant d'utiliser le produit et conservez-le pour vous y référer ultérieurement.



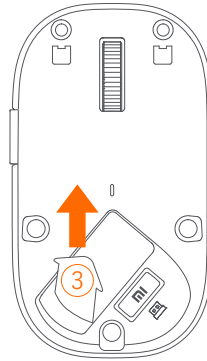
Démarrage rapide

1. Ouvrez le capot supérieur de la souris Mi Wireless Mouse

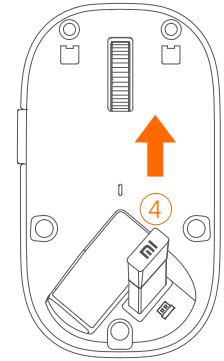


- a. Levez l'extrémité arrière à un angle de 10°
- b. Soulevez l'extrémité avant pour ouvrir le capot supérieur

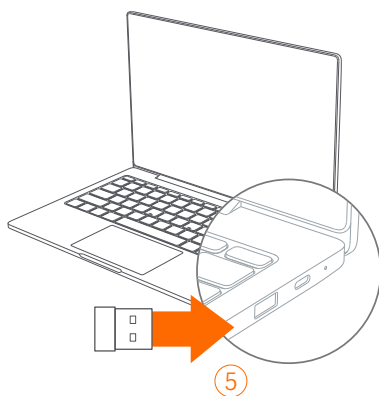
2. Retirez la languette d'isolation de la batterie



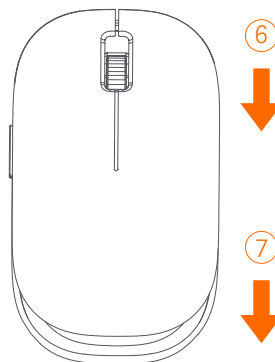
3. Retirez le micro-récepteur de la batterie



4. Branchez le micro-récepteur sur le port USB de votre ordinateur

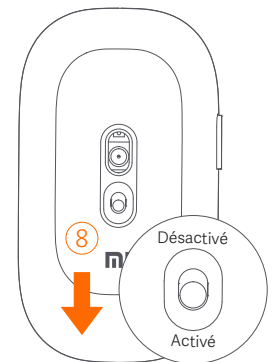


5. Replacez le capot supérieur sur la souris Mi Wireless Mouse



- a. Replacez d'abord l'extrémité avant
- b. Puis réinstallez l'extrémité arrière pour fermer le capot supérieur

6. Activez la souris Mi Wireless Mouse



Allumez la souris Mi Wireless Mouse. Vérifiez le niveau de puissance à l'aide de l'indicateur de batterie.

Avertissement

Si un liquide pénètre dans la souris, débranchez-la immédiatement de votre ordinateur pour éviter tout risque d'incendie ou d'électrocution et contactez les agents locaux ou le service clientèle pour régler le problème.

Ne dirigez en aucun cas le faisceau laser vers vos yeux.

Tenez la souris éloignée du feu ou de toute autre source de chaleur.

N'essayez pas de démonter ou de remplacer des pièces internes, sauf ce qui est explicitement indiqué dans le manuel de l'utilisateur.

Déclaration de conformité de l'UE



Par la présente, nous, Timi Personal Computing Co., Ltd., déclarons que cet équipement est conforme aux directives et normes européennes applicables, ainsi qu'à leurs amendements.

Informations sur la mise au rebut et le recyclage des DEEE



Mise au rebut correcte de ce produit. Ce marquage indique que ce produit ne doit pas être jeté avec les déchets ménagers. Cette instruction est valable dans toute l'UE.

Pour prévenir les préjudices éventuels envers l'environnement ou la santé humaine du fait de l'élimination incontrôlée des déchets, recyclez l'appareil de façon responsable pour promouvoir la réutilisation durable des ressources matérielles. Pour retourner votre appareil usagé, veuillez utiliser les systèmes de retour et de collecte ou contacter le détaillant auquel le produit a été acheté. Celui-ci peut procéder au recyclage du produit en toute sécurité.

Avis réglementaire pour les utilisateurs en UE

Par la présente, Timi Personal Computing Co., Ltd., déclare que cet équipement sans fil est conforme à la directive du Conseil 2014/53/CE du Parlement européen et du Conseil sur les équipements radio.

Déclaration de conformité de la Federal Communications Commission

Cet appareil est conforme à la Partie 15 de la réglementation FCC.

Le fonctionnement est soumis aux deux conditions suivantes :



1. Cet appareil ne doit pas causer d'interférences nuisibles, et
2. Cet appareil doit accepter toute interférence reçue, y compris les interférences qui peuvent aboutir à un fonctionnement imprévu.

Avis réglementaire pour les utilisateurs aux États-Unis

USA – Federal Communications Commission (FCC)

Cet appareil est admis avec l'ID FCC suivant par la FCC (Federal Communications Commission)

Les changements ou modifications non expressément approuvés par l'organisme responsable de la conformité pourraient ôter à l'utilisateur le droit d'utiliser l'équipement.

REMARQUE : LE FABRICANT N'EST PAS RESPONSABLE DES INTERFÉRENCES RADIO OU TV CAUSÉES PAR DES MODIFICATIONS NON AUTORISÉES SUR CET ÉQUIPEMENT. CES MODIFICATIONS PEUVENT ÊTRE SUSCEPTIBLES D'ANNULER L'AUTORISATION DE L'UTILISATEUR À UTILISER L'ÉQUIPEMENT.

REMARQUE : Cet équipement a été testé et jugé conforme aux limitations d'un appareil numérique de Classe B, conformément à la Partie 15 des Règlements de la FCC. Ces limitations sont conçues pour fournir une protection adéquate contre les interférences nuisibles dans une installation domestique. Cet équipement génère, utilise et peut émettre de l'énergie de fréquence radio et, s'il n'est pas installé et utilisé conformément aux instructions, peut causer des interférences nuisibles aux communications radio. Cependant, l'absence d'interférences dans des conditions d'installation particulière n'est pas garantie. Si cet équipement provoque des interférences nuisibles à la réception de la radio ou de la télévision, ce qui peut être déterminé en éteignant et en allumant l'équipement, l'utilisateur est invité à essayer de supprimer l'interférence en effectuant une ou plusieurs des actions suivantes :

- Réorientez ou déplacez l'antenne de réception.
- Augmentez la distance entre l'équipement et le récepteur.
- Branchez l'équipement à une prise de courant d'un circuit différent de celui auquel le récepteur est branché.
- Consultez le revendeur ou un technicien radio/TV professionnel pour obtenir de l'aide.

ID FCC : 2ALT9WSB01TM

MISE EN GARDE

RISQUE D'EXPLOSION EN CAS DE REMPLACEMENT DE LA BATTERIE PAR UNE BATTERIE INADÉQUATE. JETEZ LES BATTERIES USAGÉES SELON LES INSTRUCTIONS.

AVERTISSEMENT : Ce produit peut vous exposer à des produits chimiques tels que le plomb, qui est reconnu comme cancérigène par l'État de Californie. Pour plus d'informations, rendez-vous sur www.P65Warnings.ca.gov.

Spécifications

Nom : Mi Wireless Mouse

Modèle : WSB01TM

Type : optique

Connectivité sans fil : 2,4 GHz

Portée du signal sans fil : 10 m

Résolution : 1 200 dpi

Numéro du bouton : 4

Bouton Retour : prise en charge du retour vers la page précédente dans un navigateur Windows

Autonomie de la batterie : 12 mois (peut varier selon l'ordinateur et l'utilisation)

Température de fonctionnement : 0 °C~40 °C

Contenu du colis : Mi Wireless Mouse, récepteur micro, manuel de l'utilisateur

Compatible avec : Windows 7/8/10, Mac OS X10.8 ou version ultérieure et Chrome OS

Logiciel : V1.01

Matériel : V10

Puissance de sortie max. : 1 mW

Fréquence de fonctionnement : 2 403 MHz~2 479 MHz

Principal : Xiaomi Communications Co., Ltd.

Fabricant : Timi Personal Computing Co., Ltd. (une entreprise Mi Ecosystem)

Adresse : No.3, 11th floor, The Rainbow City Office Building, 68 Qinghe Mid Street, Haidian District, Beijing, Chine

Note de l'importateur :

Service après-vente :

<http://www.mi.com/hk/service/>

(+86) 852 3001-1888

* Destiné au marché de Hong Kong uniquement

Nous vous remercions d'avoir acheté la souris Mi Wireless Mouse.