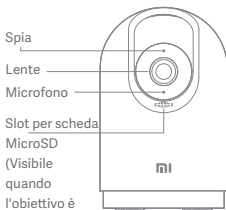


Leggere attentamente il presente manuale prima dell'uso del dispositivo e conservarlo per ogni riferimento futuro.

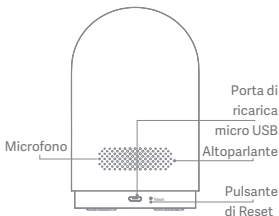
## Panoramica del prodotto

---

La targhetta di questa fotocamera si trova sul fondo.



Vista frontale



Vista posteriore

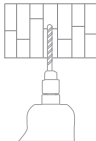
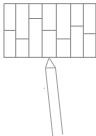
Contenuto della confezione: Mi 360° Home Security Camera 2K Pro, alimentatore, cavo di ricarica, kit di montaggio a parete, manuale utente, avviso sulla garanzia

## Installazione

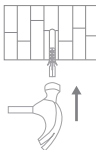
La Mi 360° Home Security Camera 2K Pro può essere posizionata su superfici orizzontali, come scrivanie, tavoli da pranzo e tavolini. Può anche essere montato su una parete.

Montaggio della videocamera di sicurezza su una parete:

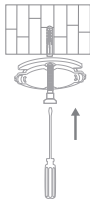
1. Utilizzare innanzitutto una matita per contrassegnare le posizioni dei fori di montaggio della base sulla parete, quindi praticare due fori nelle posizioni contrassegnate. Il diametro di ogni foro è di circa 6 mm e la profondità è di circa 30 mm.



2. Inserire una presa a parete in plastica in ciascun foro.



3. Posizionare il lato della base con le frecce rivolte in avanti, quindi allineare i fori. Inserire le viti e quindi serrarle nei tasselli con un cacciavite a croce.



4. Allineare le scanalature sul fondo della videocamera con la parte sollevata sulla base, quindi ruotarla in senso orario fino a quando non si blocca in posizione.



Note:

1. La parete deve essere in grado di supportare almeno tre volte il peso totale della videocamera.
2. Per evitare possibili lesioni, la videocamera deve essere fissata saldamente al soffitto o alla parete secondo le istruzioni di installazione.

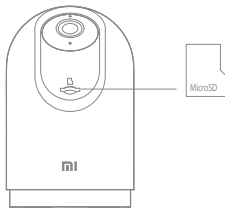
## Modalità d'utilizzo

---

- Installazione di una scheda MicroSD

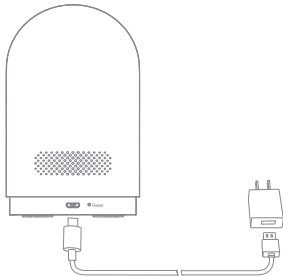
Assicurarsi che la fotocamera sia spenta. Spingere l'obiettivo verso l'alto per rivelare lo slot della scheda MicroSD. Inserire la scheda MicroSD nell'apposito slot con i punti di contatto rivolti verso il basso.

Nota: Scollegare la videocamera dall'alimentazione prima di installare o rimuovere una scheda MicroSD. Utilizzare una scheda micro SD originale (fino a 32 GB) realizzata da un fornitore qualificato, con una velocità di lettura/scrittura non inferiore a U1/Classe 10.



- Accensione della videocamera

Collegare il cavo di ricarica alla porta Micro-USB sul retro, la fotocamera si accende automaticamente e l'indicatore lampeggia rapidamente in arancione.



Nota: Quando la videocamera funziona, non ruotare l'obiettivo della fotocamera né forzare la sua rotazione. Se il posizionamento dell'obiettivo è impreciso, si prega di calibrarlo nell'app Mi Home/Xiaomi Home.

- Spia

Blu: Collegato correttamente/funziona correttamente

Spia blu lampeggiante: errore di rete

Arancione lampeggiante veloce: da collegare

Arancione che lampeggia lentamente: Aggiornamento

## Connessione con l'app Mi Home/Xiaomi Home

---

Questo prodotto funziona con l'app Mi Home/Xiaomi Home\*. Controllo del dispositivo e interazione con altri dispositivi domotici intelligenti con l'app Mi Home/Xiaomi Home.

Eseguire la scansione del codice QR per scaricare e installare l'app. Se l'app è già installata, si verrà indirizzati alla pagina di configurazione della connessione. In alternativa, cercare l'app "Mi Home/Xiaomi Home" nell'App Store per scaricarla e installarla.

Aprire l'app Mi Home/Xiaomi Home, toccare il simbolo "+" nell'angolo in alto a destra e seguire le istruzioni fornite per aggiungere il dispositivo.



\* In Europa, eccetto che in Russia, l'app si chiama Xiaomi Home. Si consiglia di tenere per impostazione predefinita il nome dell'app visualizzato sul dispositivo.

**Nota:** poiché la versione dell'app potrebbe essere stata aggiornata, seguire le istruzioni della versione dell'app corrente.

Assicurarsi che la videocamera si accenda e che la connessione di rete sia stabile durante la connessione. L'indicatore lampeggia rapidamente in arancione durante l'attesa di una connessione e diventa blu una volta che la fotocamera è stata collegata correttamente.

- **Ripristino impostazioni di fabbrica**

Nel caso in cui la rete a cui è collegata la videocamera o il Mi account a cui è accoppiata la videocamera deve essere modificato, utilizzare un perno per tenere premuto il pulsante di ripristino per circa cinque secondi per ripristinare le impostazioni di fabbrica. Quindi ricollegare la rete e l'app con

la videocamera.

Nota: Il ripristino delle impostazioni di fabbrica non eliminerà il contenuto sulla scheda MicroSD.

## Sorveglianza in tempo reale

---

Nell'app è possibile visualizzare la sorveglianza in tempo reale, regolare la nitidezza dell'immagine, regolare gli angoli orizzontale e verticale, acquisire e registrare ed effettuare chiamate.

## Visione notturna infrarossi

---

La videocamera può passare automaticamente alla modalità visione notturna di notte in base al cambiamento della luce ambientale. Le luci a infrarossi incorporate per la visione notturna aumentano la distanza fino a 9 metri in caso di visione notturna, per consentire alla videocamera di acquisire chiaramente il video al buio in modo nitido.

## Riproduzione

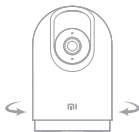
---

- La funzione di riproduzione della videocamera è disponibile solo quando è installata una scheda MicroSD compatibile.
- Una volta installata una scheda MicroSD e collegata la videocamera, inizierà automaticamente a registrare video. Toccare il pulsante di riproduzione nell'app, quindi trascina la sequenza temporale per selezionare il periodo di tempo che desideri riprodurre. La velocità massima di riproduzione supportata è 16x.

## Assistente sorveglianza domestica

---

- Quando è abilitato l'assistente sorveglianza domestica, la videocamera registra video se rileva movimenti umani e cambiamenti in tempo reale all'interno dell'area sorvegliata. Quindi riceverai la notifica push dell'app.
- È possibile abilitare o disabilitare la funzione di monitoraggio automatico nell'app.
- È possibile impostare 24 ore, diurno, notturno, sorveglianza del periodo personalizzato, sensibilità di avviso e intervalli di tempo di avviso, ecc.





## Condivisione Video

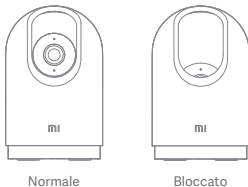
---

Nell'app, è possibile selezionare l'opzione di condivisione del dispositivo nel menu delle impostazioni per condividere la videocamera con altri. Gli utenti con cui condividi la fotocamera devono scaricare l'app Mi Home/Xiaomi Home e accedere con il proprio Mi account per visualizzare i contenuti.

## Blocco dell'Obiettivo Fisico

---

Quando non è necessaria la registrazione, toccare "🔒" nell'app per abilitare la funzione di blocco dell'obiettivo fisico. La videocamera regolerà automaticamente l'obiettivo in modo che sia coperto dall'involucro della videocamera stessa per proteggere la privacy dell'utente.



Nota: le illustrazioni del prodotto, degli accessori e dell'interfaccia utente nel manuale utente sono esclusivamente a scopo di riferimento. Il prodotto effettivo e le relative funzioni possono variare a causa dei miglioramenti apportati al prodotto stesso.

## Precauzioni

---

- L'intervallo di temperatura di funzionamento adatto per questo prodotto è compreso tra -10°C e 40°C. Non utilizzare il prodotto in ambienti con temperature superiori o inferiori all'intervallo specificato.
- La videocamera è un prodotto elettronico di precisione. Per garantire il suo normale funzionamento, non installare la telecamera in ambienti con elevati livelli di umidità né consentire all'acqua di penetrarvi.
- Per migliorare le prestazioni della videocamera, non posizionare il suo obiettivo di fronte o accanto a una superficie riflettente, come vetro e pareti bianche, che farà apparire l'immagine troppo chiara nelle aree vicine alla videocamera e più scura nelle aree più lontane, o farà sì che la videocamera produca immagini bianche.
- Assicurarsi che la videocamera sia installata in un'area con un forte segnale Wi-Fi. Non posizionare la videocamera vicino ad oggetti che potrebbero influire sul segnale Wi-Fi, come oggetti metallici, forni a microonde.
- In condizioni d'uso normali, questa apparecchiatura deve essere tenuta a una distanza minima di 20 cm tra l'antenna e il corpo dell'utente.

## Informazioni RAEE

---



Tutti i prodotti contrassegnati da questo simbolo sono rifiuti di apparecchiature elettriche ed elettroniche (RAEE in base alla direttiva 2012/19/UE) che non devono essere smaltiti assieme a rifiuti domestici non differenziati. Al contrario, è necessario proteggere l'ambiente e la salute umana consegnando i rifiuti a un punto di raccolta autorizzato al riciclaggio di rifiuti di apparecchiature elettriche ed elettroniche, predisposto dalla pubblica amministrazione o dalle autorità locali. Lo smaltimento e il riciclaggio corretti aiutano a prevenire conseguenze potenzialmente negative all'ambiente e alla salute umana. Contattare l'installatore o le autorità locali per ulteriori informazioni sulla sede e per i termini e le condizioni di tali punti di raccolta.

## Dichiarazione di conformità europea

---

Con la presente, Shanghai Imilab Technology Co., Ltd. dichiara che l'apparecchiatura radio di tipo Mi 360° Home Security Camera 2K Pro è conforme alla Direttiva 2014/53/UE. Il testo completo della dichiarazione di conformità UE è disponibile al seguente indirizzo Internet:  
<http://www.mi.com/global/service/support/declaration.html>



## Specifiche tecniche

---

Nome: Mi 360° Home Security Camera 2K Pro

Modello: MJSXJ06CM

Dimensioni articolo: 122 × 78 × 78 mm

Angolo di visione: 110°

Apertura: F1.4

Temperatura di esercizio: Da -10°C a 40°C

Compatibile con: Android 4.4 e iOS 9.0 o versioni successive

Memoria: Scheda MicroSD (fino a 32 GB)

Connettività wireless: Wi-Fi IEEE 802.11a/b/g/n/ac 2,4 GHz/5 GHz,  
Bluetooth 4.2

Frequenza d'esercizio Wi-Fi: 2412-2472 MHz

Potenza in uscita massima Wi-Fi: 16 dBm

Frequenza d'esercizio Bluetooth: 2412-2472 MHz

Potenza in uscita massima Bluetooth: 2 dBm

Frequenza d'esercizio Wi-Fi: 5150-5350 MHz/5460-5720 MHz/5725-5825 MHz

Potenza in uscita massima Wi-Fi: 13 dBm

Fabbricato da: Shanghai Imilab Technology Co., Ltd.

(un'azienda del Mi Ecosystem)

Indirizzo: Room 001A, Floor 11, Block 1, No. 588 Xixing Road, Minhang District,  
Shanghai, Cina

Per ulteriori informazioni, visitare il sito [www.mi.com](http://www.mi.com)